

MONTHLY MEMBERSHIP PROGRESS REPORT

LOCAL BRAZIL

District LC 11

Results as of: 1/31/2023

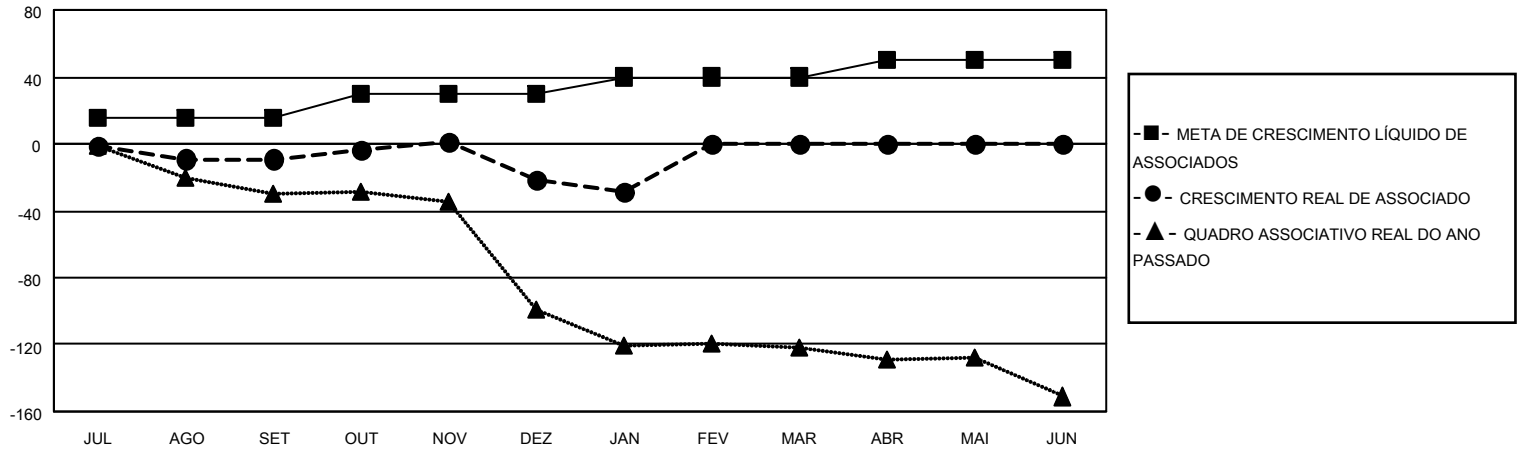
Clubes			
RESULTADOS PARA 2022-2023			
TRIMESTRE	META DE NOVOS CLUBES	NOVOS CLUBES	CLUBES BAIXADO
JUL/AGO/SET	0	0	0
OUT/NOV/DEZ	1	0	1
JAN/FEV/MAR	0	0	0
ABR/MAI/JUN	1	0	0

Sócios			
RESULTADOS PARA 2022-2023			
TRIMESTRE	META DE CRESCIMENTO LÍQUIDO DE ASSOCIADOS	CRESCIMENTO REAL DE ASSOCIADO	BAIXA REAL DE ASSOCIADOS (incluindo transferências)
JUL/AGO/SET	15	22	27
OUT/NOV/DEZ	15	56	53
JAN/FEV/MAR	10	0	8
ABR/MAI/JUN	10	0	0

CUMULATIVO DO NÚMERO REAL E METAS DE NOVOS CLUBES



CUMULATIVO DO NÚMERO REAL E METAS DE SÓCIOS



CLUBES BAIXADOS: 1	15 CLUBS OF 44 ADICIONADO 1 OU MAIS NOVOS SÓCIOS	<u>DISTRIBUIÇÃO POR SEXO</u>	
<u>SÓCIOS BAIXADOS</u>		MASCULINO	682 (64.34%)
FALECIDO	6	FEMININO	378 (35.66%)
CLUBES CANCELADOS	9	NON BINARY	0 (0.00%)
OUTRO	73	PREFER NOT TO ANSWER	0 (0.00%)
TOTAL	88	TOTAL DE ASSOCIADOS EM UNIDADES FAMILIARES	319
	CLIQUE AQUI PARA OS DADOS CUMULATIVOS DO QUADRO ASSOCIATIVO	ASSOCIADOS FAMILIARES PAGANDO A METADE DAS QUOTAS	171